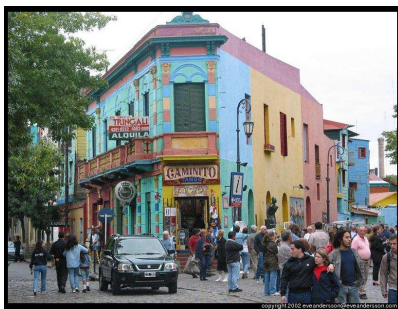


ARGENTINA E PATAGONIA GRANTOUR

Dove la natura rimane protagonista....

Durata 12 giorni/11 notti

Data partenza 23/10/2011 - Data rientro 03/11/2011



1° GIORNO: ITALIA - BUENOS AIRES - Incontro dei partecipanti al viaggio all'aeroporto prescelto, disbrigo delle formalità d'imbarco e volo per Buenos Aires. Pasti e pernottamento a bordo.

2° GIORNO: ARRIVO BUENOS AIRES - La mattina arrivo a Buenos Aires, disbrigo delle formalità, incontro con l'assistente e trasferimento in hotel. Poco dopo si raggiunge la zona di Puerto Madero per il pranzo in ristorante. Di seguito visita guidata della città, una delle più belle e sofisticate città dell'America Latina dove abitano più di undici milioni di persone. Visiteremo i luoghi più significativi quali la Plaza de Mayo, testimone di importanti fatti della storia argentina; la Cattedrale, il Cabildo e la Cassa Rosada, sede della Presidenza; il quartiere degli immigranti italiani La Boca e San Telmo con i suoi negozi di antiquariato. Rientro in hotel, cena e pernottamento.

3° GIORNO: BUENOS AIRES - USHUAIA - 1° colazione. In tarda mattinata trasferimento all'aeroporto e volo per Ushuaia. All'arrivo trasferimento in hotel, cena e pernottamento

4° GIORNO: USHUAIA - Prima colazione e partenza per il vicino Parco Nazionale "Tierra del Fuego". All'interno tour facoltativo col trenino "fin del mundo" (da acquistare in loco). Nel parco convivono volpi colorate, conigli selvatici, castori, guanachi ed oche, che - con un po' di fortuna - si potranno casualmente avvistare. Pranzo in ristorante a base d'agnello patagonico. Nel pomeriggio rientro a Ushuaia per la navigazione sul Canal Beagle fino alla isola de los Lobos. Durante la navigazione si possono avvistare leoni marini, cormorani e numerose altre specie di uccelli. Rientro in albergo, cena e pernottamento.

5° GIORNO: USHUAIA - CALAFATE - Prima colazione in hotel. Mattinata a disposizione per una passeggiata in questa città, la più australe del Sud America. Pranzo in albergo. A tempo debito, trasferimento all'aeroporto per prendere il volo per il Calafate. Arrivo e trasferimento in albergo, cena e pernottamento in hotel.

6° GIORNO: CALAFATE - Prima colazione. Partenza per Porto Banderas dove parte la la navigazione "Todo Glaciares" per vedere i ghiacciai Spegazzini, Onelli e Upsala. Sosta alla Baia Onelli per effettuare un percorso a piedi tra la foresta. Pranzo al sacco. Rientro a Puerto Banderas e quindi rientro in pullman a Calafate. Cena e pernottamento in hotel.

7° GIORNO: CALAFATE - PUERTO MADRYN - Prima colazione in hotel. Intera giornata dedicata al Parco Nazionale Los Glaciares che comprende ben 47 ghiacciai, tra i quali i principali sono il Upsala, Spegazzini, Perito Moreno, Onelli e Frías. Questo fantastico paesaggio è stato dichiarato dall'UNESCO nel 1981 Patrimonio Naturale dell'Umanità.

ASSOCIAZIONE DOPOLAVORO FERROVIARIO SULMONA

Via A. Volta, 2 - 67039 Sulmona (AQ)

Tel + 39 0864 31191 - Fax +39 0864 31522 - dlfsulmona@dlf.it - www.dlfsulmona.it

Il ghiacciaio Perito Moreno, il più famoso ed affascinante di tutti, ha un fronte di 4000 metri di lunghezza ed è alto 60 metri; da questo fronte si staccano quasi costantemente gigantesche torri di ghiaccio che cadono nel lago sottostante. Tempo libero per camminare sulla passerella. Pranzo al ristorante Nativos. Dopo pranzo possibilità di effettuare (facoltativamente) una piccola navigazione sotto il fronte del ghiacciaio (costo c.a 15,00 €). Rientro a Calafate e trasferimento all'aeroporto. Volo per Trelew. All'arrivo trasferimento in hotel a Puerto Madryn e pernottamento.

8° GIORNO: PUERTO MADRYN - Prima colazione in hotel. Escursione d'intera giornata (circa 380 km) alla Penisola Valdés per osservare la ricchissima fauna di questo immenso parco zoologico. Prima tappa a Puerto Piramides da dove salpano le spedizioni per avvistare le balene che vengono ad accoppiarsi in questa baia da luglio a novembre (la navigazione facoltativa, pagabile solo in loco - c.a € 38,00). Pranzo nel Faro di Punta Delgada. Al pomeriggio, rientro in hotel. Cena in ristorante e pernottamento in hotel.

9° GIORNO: TRELEW - BUENOS AIRES - Prima colazione in hotel. Visita della Riserva Faunistica di Tombo, sulla cui spiaggia, vive una colonia di c.a 2 milioni di pinguini. Visita alla Colonia Gallese di Gayman dove si farà una degustazione delle loro specialità, torte caratteristiche dolci e salate. Proseguimento per l'aeroporto per il volo a Buenos Aires. Arrivo e trasferimento in hotel, cena e pernottamento.

10 GIORNO: BUENOS AIRES - Prima colazione in hotel. Escursione dell'intera giornata alla "Estancia Santa Susana": tipica fattoria argentina nei dintorni della città, dove i gauchos fanno il loro spettacolo di danze e dimostrazione della loro abilità equestre. Pranzo a base di carne, bevande incluse. Possibilità di fare passeggiate a cavallo nella proprietà. Rientro a Buenos Aires nel tardo pomeriggio. La sera trasferimento al ristorante per la cena con spettacolo di Tango. Rientro in albergo e pernottamento.

11 GIORNO: BUENOS AIRES -ITALIA - Prima colazione in hotel. Mattinata a disposizione per gli ultimi acquisti o per qualche altra visita facoltativa. Pranzo in hotel. Trasferimento in aeroporto per l'imbarco sul volo di rientro in Italia. Pasti e pernottamento a bordo.

12 GIORNO: ARRIVO IN ITALIA - La mattina arrivo in Italia.

Quota base a persona in camera doppia:

€. 2.880,00

Supplemento singola:

€. 650,00

La quota comprende: Volo di linea Aerolineas da Roma - voli interni, sistemazione in hotel 3/4*, in camere doppie con servizi privati - trattamento di pensione completa (come da programma) - visite ed escursioni come indicate nel programma con guida parlante italiano - trasferimenti in pullman privato da/per tutti gli aeroporti e per i tours previsti - Igressi ai Parchi previsti dal programma di visite - assicurazione medico/bagaglio **ACIGLOBAL** (include copertura fino a Euro 10.000,00 per le spese mediche e fino a Euro 1.500,00 per il bagaglio - I dettagli delle condizioni ed eventuali aumenti dei massimali sono disponibili su richiesta), linea di Emergenza PATAGONIA WORLD (assistenza 24 ore su 24) - omaggio.

La quota non comprende: Trasferimento in pullman: Sulmona - Roma - Sulmona (da stabilirsi in base al numero dei partecipanti) - tasse aeroportuali da pagare all'estero e non esigibili in Italia (importi indicativi): Argentina: USD 2 a volo; USD 5 in partenza da Trelew e Ushuaia, USD 7 da Calafate; USD 1,50 per imbarco navigazione canale di beagle - tasse aeroportuali indicative **SOGGETTE A RICONFERMA FINO ALL'EMISSIONE DEL BIGLIETTO €.** 330,00 - bevande ai pasti - extra personali negli alberghi e nei ristoranti - visite ed escursioni facoltative - tutto quanto non espressamente indicato alla voce "la quota comprende".

ASSOCIAZIONE DOPOLAVORO FERROVIARIO SULMONA

Via A. Volta, 2 - 67039 Sulmona (AQ)

Tel + 39 0864 31191 - Fax +39 0864 31522 - dlfsulmona@dlf.it - www.dlfsulmona.it

La PATAGONIA WORLD si riserva il diritto di richiedere un supplemento del prezzo qualora non si raggiunga il numero minimo di partecipanti previsto nella quota e/o quando intervengano variazioni dei rapporti di cambio, delle tariffe aeree e dei prezzi dei servizi.

CAMBIO VALUTARIO	il tasso di cambio utilizzato è quello applicabile al momento dell'elaborazione del preventivo: eventuali variazioni verranno calcolate al costo (a debito o a credito) Cambio utilizzato 01USD = €. 0,75
CANCELLAZIONI (servizi in Argentina e Cile)	<p>In caso di cancellazione dei servizi da parte del Cliente, verranno applicati i seguenti contributi spese:</p> <p>10% (cinqueper cento): da 60 a 31 giorni prima della partenza 15% (dieciper cento): da 30 a 21 giorni prima della partenza 25% (quindiciper cento): da 20 a 08 giorni prima della partenza 30% (ventiper cento): negli ultimi 7 (sette) giorni prima della partenza (*)</p> <p>(*) = IMPORTANTE: TUTTE le cancellazioni dovranno essere comunicate per iscritto alla nostra sede; le cancellazioni nelle ultime 72 ore prima della partenza dovranno esserci comunicate anche telefonicamente (eventualmente al ns cellulare delle emergenze se fuori orario di lavoro), allo scopo di evitare maggiori costi per "no-show" sui voli e servizi a terra</p> <p>A queste somme vanno aggiunte le spese di iscrizione (mai rimborsabili) e gli oneri e le spese da sostenersi per l'annullamento dei servizi .</p> <p>SONO ESCLUSI DALLA COPERTURA:</p> <ul style="list-style-type: none"> • deposito alla compagnia aerea per il blocco voli internazionali, che una volta pagato non verrà restituito • in caso di cancellazione di un numero di passeggeri superiore al 30% dell'entità totale del gruppo prenotato, le condizioni per l'annullamento previste nel preventivo non saranno più valide ed andranno rinegoziate • la Garanzia contro l'annullamento copre la cancellazione della singola persona ma non l'eventuale aumento della quota dovuto alla diminuzione del numero dei partecipanti al viaggio (secondo gli scaglioni di quota indicati nel ns preventivo), l'eventuale perdita del gratuito dovuta allo stesso motivo, il costo del supplemento singola per chi era in doppia con una persona che ha cancellato • l'annullamento del viaggio da parte di un partecipante, con sistemazione in camera doppia, comporta il pagamento del supplemento singola IN ALCUNI CASI QUESTE CONDIZIONI POTRANNO ESSERE ALTERATE PER ADATTARCI ALLE ESIGENZE DEI NS FORNITORI: QUESTI CASI VERRANNO CHIARAMENTE SPECIFICATI NEI NS PREVENTIVI E COMUNICAZIONI

**COORDINATE BANCARIE PER PAGAMENTO A MEZZO
BONIFICO BANCARIO:**

BENEFICIARIO: ASSOCIAZIONE DOPOLAVORO FERROVIARIO SULMONA
BANCA: BANCA del FUCINO sede di SULMONA
IBAN: IT04 P031 2440 8000 0000 0230 475
INVIARE COPIA BONIFICO AL N. 0864.31522.

**IL PROGRAMMA POTREBBE SUBIRE VARIAZIONI SECONDO ESIGENZE
TECNICHE O CLIMATICHE SENZA VARIARE IL CONTENUTO**

Organizzazione Tecnica: BERT UNITOUR SRL
Via Carnovali 88, 24126 Bergamo

ASSOCIAZIONE DOPOLAVORO FERROVIARIO SULMONA
Via A. Volta, 2 - 67039 Sulmona (AQ)
Tel + 39 0864 31191 - Fax +39 0864 31522 – dlfsulmona@dlf.it – www.dlfsulmona.it